

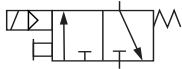
## **Nueva serie VSX**

---

### **Válvulas Solenoides y Neumáticas**

- Válvulas de última generación
- Bajo consumo eléctrico
- Ahorra hasta el 70% de energía
- Válvulas más compactas, con mayor capacidad de flujo (CV), reduciendo el espacio cuando son montadas en manifold

**Válvulas Solenoides 3/2 - Serie VSX**



**Características**

- Válvulas de última generación
- Bajo consumo eléctrico
- Servopilotadas
- Normalmente cerradas o abiertas
- Bobina con LED indicador
- Operador manual adicional

**Datos Técnicos**

Fluido:

Aire comprimido Filtrado,  
lubricado o no lubricado

Presión de Trabajo:

1,5 a 8 Bar ~ 21 a 114 PSI

Temperatura de Trabajo:

- 20°C a 70°C

Consumo eléctrico :

AC : 1.1 VA

DC : 0.9 W

Max. Ciclaje:

5 Ciclos/segundo

**Materiales**

Cuerpo : Aluminio

Sellos : NBR

Resorte : Acero Inoxidable

**Modelos Standard para serie VSX**

01020208

Referencia	NPT	Operador	Voltaje	Orificio (CV)
VSXM02011	1/8"	Solenoides - Resorte	12 DC	10 mm <sup>2</sup> (0,58)
VSXM02012	1/8"	Solenoides - Resorte	24 DC	10 mm <sup>2</sup> (0,58)
VSXM02014	1/8"	Solenoides - Resorte	110 AC	10 mm <sup>2</sup> (0,58)
VSXM02015	1/8"	Solenoides - Resorte	220AC	10 mm <sup>2</sup> (0,58)

VSX02021	1/4"	Solenoides - Resorte	12 DC	18 mm <sup>2</sup> (1,06)
VSX02022	1/4"	Solenoides - Resorte	24 DC	18 mm <sup>2</sup> (1,06)
VSX02024	1/4"	Solenoides - Resorte	110 AC	18 mm <sup>2</sup> (1,06)
VSX02025	1/4"	Solenoides - Resorte	220 AC	18 mm <sup>2</sup> (1,06)

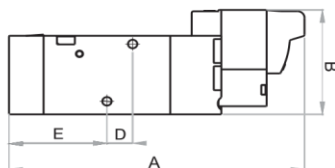
VSX02031	3/8"	Solenoides - Resorte	12 DC	36 mm <sup>2</sup> (2,00)
VSX02032	3/8"	Solenoides - Resorte	24 DC	36 mm <sup>2</sup> (2,00)
VSX02034	3/8"	Solenoides - Resorte	110 AC	36 mm <sup>2</sup> (2,00)
VSX02035	3/8"	Solenoides - Resorte	220 AC	36 mm <sup>2</sup> (2,00)

**Nota :** El terminal eléctrico se puede instalar en la bobina : Horizontal o vertical

**Bobinas con LED indicador**

01020424

Referencia	Descripción	Potencia
VSXB1	Bobina 12 DC	0,9 W
VSXB2	Bobina 24 DC	0,9 W
VSXB3	Bobina 24 AC	1,1 VA
VSXB4	Bobina 110 AC	1,1 VA
VSXB5	Bobina 220 AC	1,1 VA
VSXC5	Conector eléctrico con cable	



NPT	A	B	C	D	E
1/8	83	32	15,5	7,2	27,5
1/4	97	33,5	18,5	12	34,5
3/8	66,7	109	23,5	12	58,5

**Válvulas Solenoides 5/2 y 5/3 serie VSX**

**Características**

- Válvulas de última generación
- Bajo consumo eléctrico
- Ahorran hasta un 70 % de energía
- Servopilotadas
- Operador manual adicional
- Libres de mantenimiento
- Bobina con LED indicador
- El terminal eléctrico se puede instalar en la bobina, horizontal o vertical
- Fácil montaje en manifold



**Datos Técnicos**

Fluido:

Aire comprimido Filtrado, lubricado o no lubricado

Presión de Trabajo:

1,5 a 8 Bar ~ 21 a 114 PSI

Temperatura de Trabajo:

- 20°C a 70°C

Consumo eléctrico :

AC : 1.1 VA

DC : 0.9 W

Max. Ciclaje:

5 Ciclos/segundo

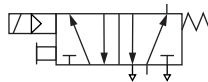


**Materiales**

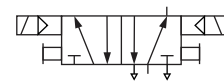
Cuerpo : Aluminio

Sellos : NBR

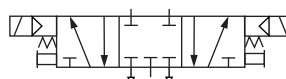
5/2 Solenoide - Resorte



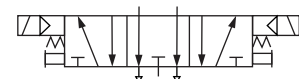
5/2 Doble Solenoide



5/3 Centros Cerrados



5/3 Centros Abiertos



**Válvulas Solenoides 5/2 y 5/3 - Serie VSX****Válvulas Solenoides serie VSX**

01020410

Referencia	Vías	NPT	Operador	Voltaje	Orificio (CV)
VSXM08011	5/2	1/8"	Solenoides - Resorte	12 DC	10 mm <sup>2</sup> (0,58)
VSXM08012	5/2	1/8"	Solenoides - Resorte	24 DC	10 mm <sup>2</sup> (0,58)
VSXM08014	5/2	1/8"	Solenoides - Resorte	110 AC	10 mm <sup>2</sup> (0,58)
VSXM08015	5/2	1/8"	Solenoides - Resorte	220 AC	10 mm <sup>2</sup> (0,58)
VSXM09011	5/2	1/8"	Doble Solenoide	12 DC	10 mm <sup>2</sup> (0,58)
VSXM09012	5/2	1/8"	Doble Solenoide	24 DC	10 mm <sup>2</sup> (0,58)
VSXM09014	5/2	1/8"	Doble Solenoide	110 AC	10 mm <sup>2</sup> (0,58)
VSXM09015	5/2	1/8"	Doble Solenoide	220 AC	10 mm <sup>2</sup> (0,58)
VSXM10011	5/3	1/8"	Centros Cerrados	12 DC	8,5 mm <sup>2</sup> (0,51)
VSXM10012	5/3	1/8"	Centros Cerrados	24 DC	8,5 mm <sup>2</sup> (0,51)
VSXM10014	5/3	1/8"	Centros Cerrados	110 AC	8,5 mm <sup>2</sup> (0,51)
VSXM10015	5/3	1/8"	Centros Cerrados	220 AC	8,5 mm <sup>2</sup> (0,51)
VSX08021	5/2	1/4"	Solenoides - Resorte	12 DC	18 mm <sup>2</sup> (1,06)
VSX08022	5/2	1/4"	Solenoides - Resorte	24 DC	18 mm <sup>2</sup> (1,06)
VSX08024	5/2	1/4"	Solenoides - Resorte	110 AC	18 mm <sup>2</sup> (1,06)
VSX08025	5/2	1/4"	Solenoides - Resorte	220 AC	18 mm <sup>2</sup> (1,06)
VSX09021	5/2	1/4"	Doble Solenoide	12 DC	18 mm <sup>2</sup> (1,06)
VSX09022	5/2	1/4"	Doble Solenoide	24 DC	18 mm <sup>2</sup> (1,06)
VSX09024	5/2	1/4"	Doble Solenoide	110 AC	18 mm <sup>2</sup> (1,06)
VSX09025	5/2	1/4"	Doble Solenoide	220 AC	18 mm <sup>2</sup> (1,06)
VSX10021	5/3	1/4"	Centros Cerrados	12 DC	14 mm <sup>2</sup> (0,82)
VSX10022	5/3	1/4"	Centros Cerrados	24 DC	14 mm <sup>2</sup> (0,82)
VSX10024	5/3	1/4"	Centros Cerrados	110 AC	14 mm <sup>2</sup> (0,82)
VSX10025	5/3	1/4"	Centros Cerrados	220 AC	14 mm <sup>2</sup> (0,82)
VSX11021	5/3	1/4"	Centros Abiertos	12 DC	14 mm <sup>2</sup> (0,82)
VSX11022	5/3	1/4"	Centros Abiertos	24 DC	14 mm <sup>2</sup> (0,82)
VSX11024	5/3	1/4"	Centros Abiertos	110 AC	14 mm <sup>2</sup> (0,82)
VSX11025	5/3	1/4"	Centros Abiertos	220 AC	14 mm <sup>2</sup> (0,82)
VSX08031	5/2	3/8"	Solenoides - Resorte	12 DC	36 mm <sup>2</sup> (2,00)
VSX08032	5/2	3/8"	Solenoides - Resorte	24 DC	36 mm <sup>2</sup> (2,00)
VSX08034	5/2	3/8"	Solenoides - Resorte	110 AC	36 mm <sup>2</sup> (2,00)
VSX08035	5/2	3/8"	Solenoides - Resorte	220 AC	36 mm <sup>2</sup> (2,00)
VSX09031	5/2	3/8"	Doble Solenoide	12 DC	36 mm <sup>2</sup> (2,00)
VSX09032	5/2	3/8"	Doble Solenoide	24 DC	36 mm <sup>2</sup> (2,00)
VSX09034	5/2	3/8"	Doble Solenoide	110 AC	36 mm <sup>2</sup> (2,00)
VSX09035	5/2	3/8"	Doble Solenoide	220 AC	36 mm <sup>2</sup> (2,00)
VSX10031	5/3	3/8"	Centros Cerrados	12 DC	21 mm <sup>2</sup> (1,20)
VSX10032	5/3	3/8"	Centros Cerrados	24 DC	21 mm <sup>2</sup> (1,20)
VSX10034	5/3	3/8"	Centros Cerrados	110 AC	21 mm <sup>2</sup> (1,20)
VSX10035	5/3	3/8"	Centros Cerrados	220 AC	21 mm <sup>2</sup> (1,20)

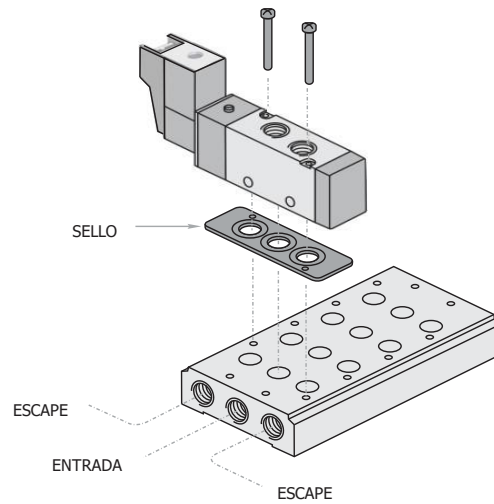
**Manifold Para Válvulas 5/2 y 5/3**

**Manifolds**

Los manifolds permiten instalar un conjunto de válvulas facilitando el montaje al utilizar una única entrada, reduciendo así la cantidad de racores, manguera y silenciadores.

Admiten combinar cualquier válvula solenoide serie VSX 5/2 o 5/3, y válvulas de piloto neumático serie VX 5/2 o 5/3, para mayor versatilidad.

Manifolds hasta 20 Estaciones  
 Consulte con su distribuidor



**Manifold para Serie VSX**

Manifold No. Estaciones	01020435			01020436			01020437		
	Para Válvulas de 1/8"			Para Válvulas de 1/4"			Para Válvulas de 3/8"		
	Referencia			Referencia			Referencia		
2	VSXM0102			VSXM0202			VSXM0302		
3	VSXM0103			VSXM0203			VSXM0303		
4	VSXM0104			VSXM0204			VSXM0304		
5	VSXM0105			VSXM0205			VSXM0305		
6	VSXM0106			VSXM0206			VSXM0306		
7	VSXM0107			VSXM0207			VSXM0307		
8	VSXM0108			VSXM0208			VSXM0308		
10	VSXM0110			VSXM0210			VSXM0310		
12	VSXM0112			VSXM0212			VSXM0312		
Entradas	1/8"			1/4"			3/8"		
*Placa	VSXMT01			VSXMT02			VSXMT03		

\* Esta placa permite bloquear una de las salidas del manifold



**Bobina**



**Conector Eléctrico**

Se puede instalar en la Bobina Horizontal o vertical

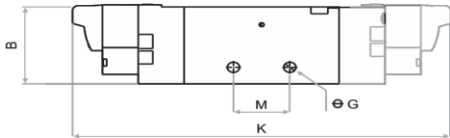
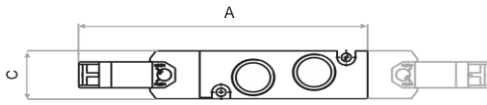
**Bobinas para serie VSX 1/8" , 1/4" , 3/8"**

01020424

Referencia	Descripción	Potencia
VSXB1	Bobina 12 VDC	0,9 W
VSXB2	Bobina 24 VDC	0,9 W
VSXB3	Bobina 24 VAC	1,1 VA
VSXB4	Bobina 110 VAC	1,1 VA
VSXB5	Bobina 220 VAC	1,1 VA
VSXC5	Conector eléctrico con Cable	

**Válvulas Solenoides 5/2 y 5/3 Serie VSX**

**Válvulas 5/2**

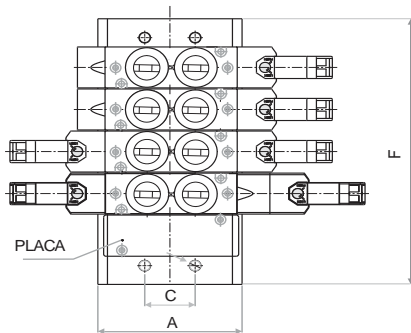
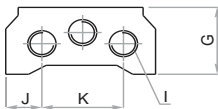


NPT	A	B	C
1/8"	93,5	32	15,5
1/4"	106	33,5	18,5
3/8"	137,5	46	23,5

NPT	ØG	K	M
1/8"	3,2	121,5	14
1/4"	4,3	134	20
3/8"	4,3	167	25

**Manifolds**

Referencia	A	C	G	I	J	K
VSXM01	57,5	20	22	1/4"	9	40
VSXM02	60	21	24	1/4"	9	42
VSXM03	85	26	27	3/8"	14	57



Referencia	NPT	Número de Estaciones				
		2	3	4	5	6
		F	F	F	F	F
VSXM01	1/8"	50	66	82	98	114
VSXM02	1/4"	56	75	94	113	132
VSXM03	3/8"	72	96	120	144	168

Referencia	NPT	Número de Estaciones				
		7	8	9	10	12
		F	F	F	F	F
VSXM01	1/8"	130	146	162	178	210
VSXM02	1/4"	151	170	189	208	246
VSXM03	3/8"	192	216	240	264	312

**Nota :** Manifold hasta 20 estaciones, a partir de 12 , consulte las medidas con su distribuidor

**Válvulas con Piloto Neumático 3/2, 5/2 y 5/3 Serie VX**

**Características**

- Válvulas de última generación
- Libres de mantenimiento
- Montaje en manifold  
Para 5/2, 5/3  
Ver pagina **47**



**Datos Técnicos**

Fluido:

Aire comprimido Filtrado,  
lubricado o no lubricado

Presión de Trabajo:

1,5 a 8 Bar ~ 21 a 114 PSI

Temperatura de Trabajo:

- 20°C a 70°C

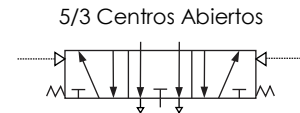
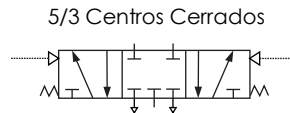
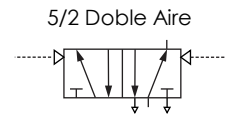
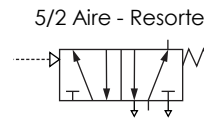
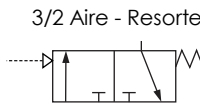
Max. Ciclaje:

En Válvulas 5/2:

5 Ciclos/segundo

En Válvulas 5/3:

3 Ciclos/segundo



**Materiales**

- Cuerpo : Aluminio
- Sellos : NBR



**Válvulas con Piloto Neumático Serie VX**

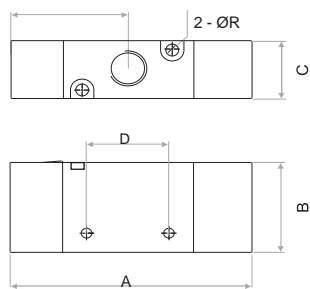
01020604

Referencia	NPT	Operador	Vías	Orificio (CV)
VX0201	1/8"	Aire - Resorte	3/2	10 mm <sup>2</sup> (0,58)
VX0202	1/4"	Aire - Resorte	3/2	18 mm <sup>2</sup> (1,06)
VX0203	3/8"	Aire - Resorte	3/2	36 mm <sup>2</sup> (2,00)

01020810

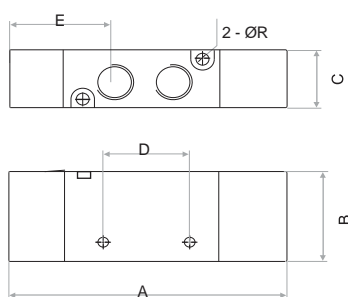
VX0801	1/8"	Aire / Resorte	5/2	10 mm <sup>2</sup> (0,58)
VX0901	1/8"	Aire / Aire	5/2	10 mm <sup>2</sup> (0,58)
VX0802	1/4"	Aire / Resorte	5/2	18 mm <sup>2</sup> (1,06)
VX0902	1/4"	Aire / Aire	5/2	18 mm <sup>2</sup> (1,06)
VX1002	1/4"	Centros Cerrados	5/3	14 mm <sup>2</sup> (0,82)
VX1102	1/4"	Centros Abiertos	5/3	14 mm <sup>2</sup> (0,82)
VX0803	3/8"	Aire / Resorte	5/2	36 mm <sup>2</sup> (2,00)
VX0903	3/8"	Aire / Aire	5/2	36 mm <sup>2</sup> (2,00)

**Válvulas con Piloto Neumatico 3/2, 5/2 y 5/3 Serie VX**



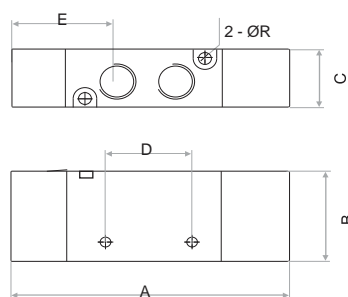
**Serie VX 3/2 Aire - Resorte**

NPT	A	B	C	D	E	ØR
1/8"	59,5	24	15,5	23	29,5	2,6
1/4"	77,5	32,5	18,5	33	37,5	3,2
3/8"	95	46	23,5	43	45,5	3,2



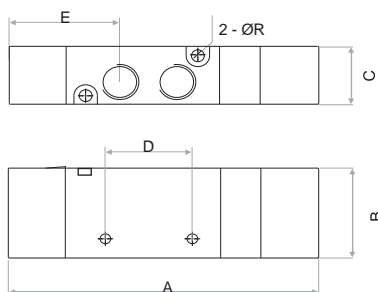
**Serie VX 5/2 Aire - Resorte**

NPT	A	B	C	D	E	ØR
1/8"	70,5	24	15,5	14	29,5	2,6
1/4"	86,5	32,5	18,5	20	37,7	3,2
3/8"	116	46	23,5	25	45,5	3,2



**Serie VX 5/2 Aire - Aire**

NPT	A	B	C	D	E	ØR
1/8"	75	24	15,5	14	29,5	2,6
1/4"	94,5	32,5	18,5	20	37,7	3,2
3/8"	124	46	23,5	25	45,5	3,2



**Serie VX 5/3 Aire - Aire**

NPT	A	B	C	D	E	ØR
1/8"	87	24	15,5	14	29,5	2,6
1/4"	108	32,5	18,5	20	37,5	3,2
3/8"	142	46	23,5	25	45,5	3,2