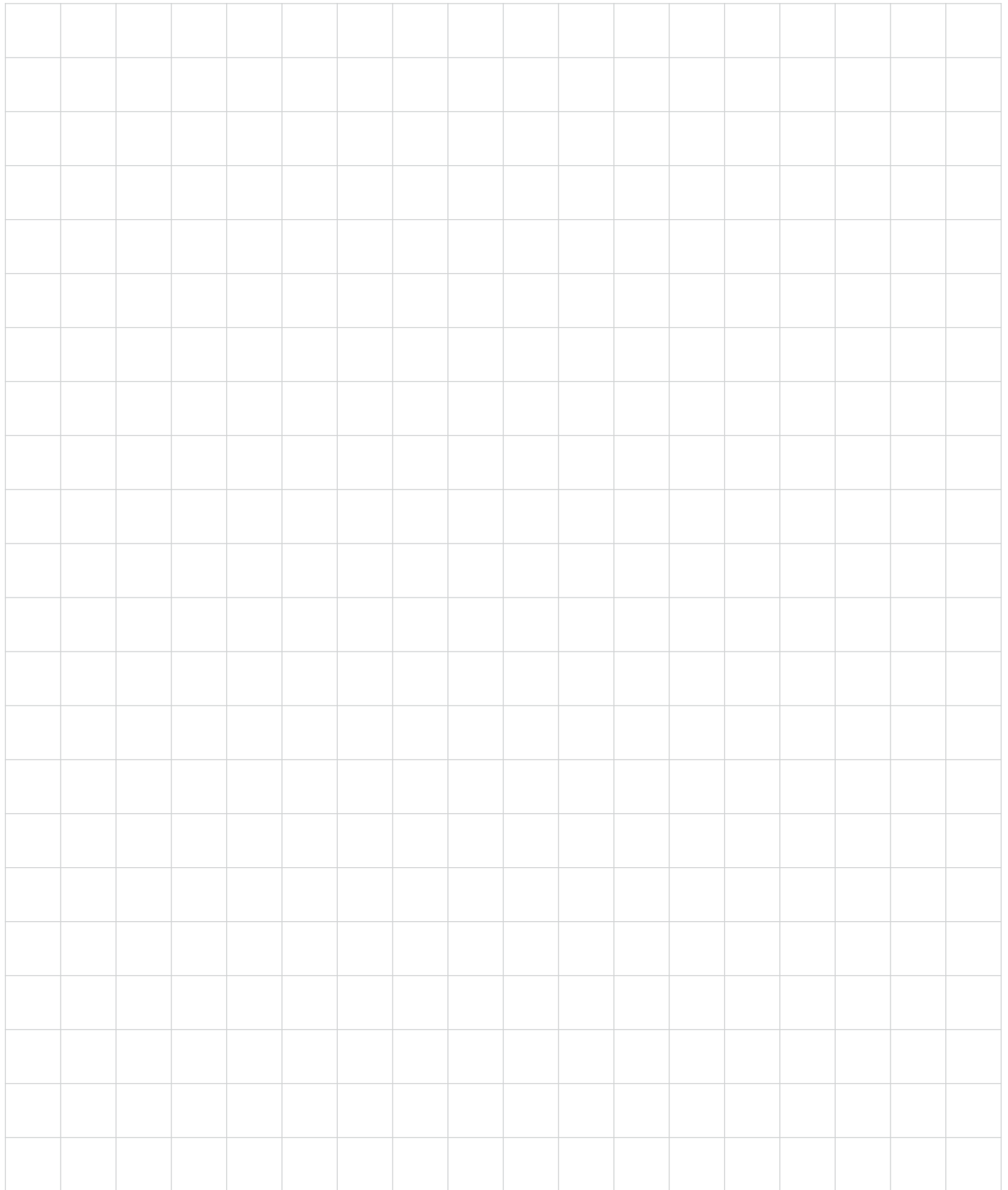


# Accesorios

Equipos complementarios para la automatización neumática:

- Válvulas Selectoras
- Válvulas Antirretorno
- Presostatos
- Controles de Flujo
- Amortiguadores de Choque
- Temporizadores
- Vibradores Neumáticos
- Acoples Rápidos





**Válvulas Especiales**

De Corredera <b>Serie AVC</b>	<a href="#">Accesorios-206</a>
De Escape Rápido <b>Serie AVE / AVEH / AEC</b>	<a href="#">Accesorios-207</a>
Selectoras De Circuito "O" e "I" <b>Serie AV</b>	<a href="#">Accesorios-210</a>
Antirretorno <b>Serie AVA / AVAM / ARAM</b>	<a href="#">Accesorios-211</a>



**Válvulas Miniatura**

Válvulas Miniatura De Cierre Manual 2/2 y 3/3 <b>Serie AVP</b> (1/8", 1/4", 3/8")	<a href="#">Accesorios-214</a>
Válvulas De Cierre Manual 3/2 Conexión OD <b>Serie AVPM</b> (Milimétricas y en Pulgadas)	<a href="#">Accesorios-215</a>



**Presostatos**

Presostato Electromecánico <b>Serie APM</b>	<a href="#">Accesorios-217</a>
Presostato Electrónico <b>Serie APE</b>	<a href="#">Accesorios-219</a>



**Control de Flujo y Silenciadores**

Control De Flujo En Línea <b>Serie ACF / ACFS</b>	<a href="#">Accesorios-220</a>
Control De Flujo En Línea OD <b>Serie ACFM</b>	<a href="#">Accesorios-222</a>
Control De Flujo Con Silenciador <b>Serie ASC</b>	<a href="#">Accesorios-223</a>
Silenciadores <b>Serie AS / ASP / ASPL</b>	<a href="#">Accesorios-224</a>
Indicador De Presión <b>Serie AIP</b>	<a href="#">Accesorios-225</a>



**Amortiguadores De Choque**

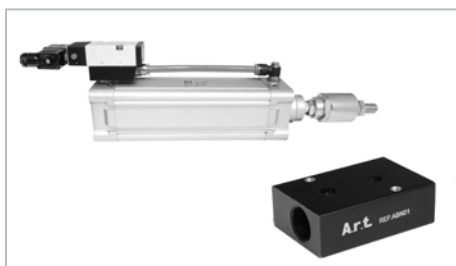
Amortiguadores De Choque <b>Serie AA</b> (Ø M14, M20, M25, M36)	<a href="#">Accesorios-226</a>
--	--------------------------------



Accesorios	
Convertidor de Señal <b>Serie ACS</b>	Accesorios-228
Temporizador Neumático <b>Serie ATN</b>	Accesorios-229
Temporizador Eléctrico <b>Serie ATA</b>	Accesorios-230



Bobinas A Prueba De Explosión	
Bobinas A Prueba De Explosión <b>Serie ABE</b> (Ø 9, 12, 17 mm)	Accesorios-231



Base Namur Para Cilindros Neumáticos	
Base Namur <b>Serie ABN</b>	Accesorios-232



Vibradores Neumáticos	
Vibrador Neumático De Esfera <b>Serie AV</b> (1/4", 3/8")	Accesorios-233



Acoples Rápidos	
Acoples De Seguridad <b>Serie AAS</b>	Accesorios-234
Acoples De Servicio Pesado <b>Serie AAP</b>	Accesorios-236
Acoples Rápidos <b>Serie AAR</b>	Accesorios-237



# VALVULAS DE CORREDERA

SERIE AVC 1/8 - 1/4 - 3/8 - 1/2 - 3/4 - 1 NPT

Art



Macho - Hembra



Hembra - Hembra



## Características

- Accionamiento mediante el deslizamiento longitudinal del manguito
- Válvula 3/2 vías
- Presurizan o despresurizan sistemas neumáticos
- Operador mango deslizante

## Modelos Standard

Referencia	NPT	Conexión	Cv
AVC01	1/8"	Macho - Hembra	1,3
AVC02	1/4"	Macho - Hembra	2,2
AVC03	3/8"	Macho - Hembra	3,5
AVC04	1/2"	Macho - Hembra	7,8
AVC05	3/4"	Macho - Hembra	13,8
AVC06	1"	Macho - Hembra	21,8

Referencia	NPT	Conexión	Cv
AVCH02	1/4"	Hembra - Hembra	2,2

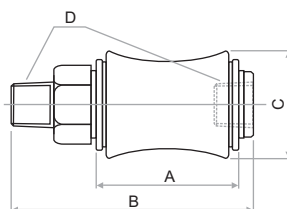
## Datos Técnicos

Fluido:  
Aire comprimido

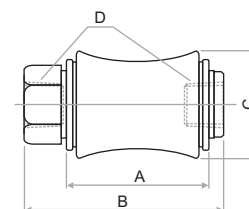
Presión de Trabajo:  
0 a 10 Bar ~ 0 a 142 PSI

Temperatura de Trabajo:  
-20°C a 70°C ~ -4°F a 158°F

Macho - Hembra



Hembra - Hembra



Referencia	A	B	C	D
AVC01	30	50	27,5	1/8"
AVC02	32,5	58	30	1/4"
AVC03	39	68,5	35,5	3/8"
AVC04	50	85,5	44	1/2"
AVC05	58	96,5	53,5	3/4"
AVC06	70	114,5	65,5	1"

## Materiales

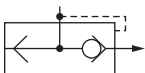
Cuerpo : Aluminio/Bronce  
Empaques : NBR

Referencia	A	B	C	D
AVCH02	32,5	47	30	1/4"

# VALVULAS DE ESCAPE RAPIDO

SERIE AVE 1/8 - 1/4 - 3/8 - 1/2 - 3/4 NPT

Art



## Características

- Permiten el escape del aire a la atmósfera rápidamente
- Instalación en un cilindro o depósitos de aire
- Aumenta la velocidad del cilindro al reducir a cero la longitud de la tubería de escape

## Modelos Standard

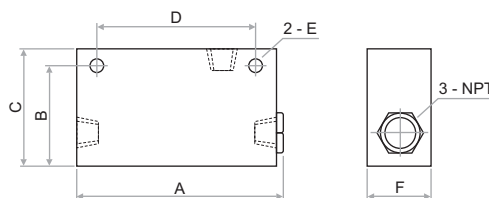
Referencia	NPT	Flujo l/min
AVE01	1/8"	886
AVE02	1/4"	1.823
AVE03	3/8"	2.300
AVE04	1/2"	3.000
AVE05	3/4"	3.848

## Datos Técnicos

Fluido:  
Aire comprimido

Presión de Trabajo:  
0,5 a 10 Bar ~ 7 a 142 PSI

Temperatura de Trabajo:  
-10°C a 80°C ~ 14°F a 176°F



NPT	A	B	C	D	ØE	F
1/8"	46	27	32	30	4.3	19
1/4"	61.5	31.5	38	39	5.6	25.5
3/8"	61.5	31.5	38	39	5.6	25.5
1/2"	98	50.5	63.7	60	8.5	38
3/4"	98	50.5	63.7	60	8.5	38

## Materiales

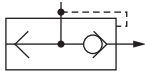
Cuerpo : Aluminio  
Empaques : NBR

ACCESORIOS

# VALVULAS DE ESCAPE RAPIDO

SERIE AVEH 1/8 - 1/4 - 3/8 - 1/2 NPT

Art



## Características

- Permite escapar el aire muy rápidamente a la atmósfera
- Aumenta la velocidad de desplazamiento de un cilindro, al reducir a cero la longitud de la tubería de escape
- Válvulas muy compactas

## Modelos Standard

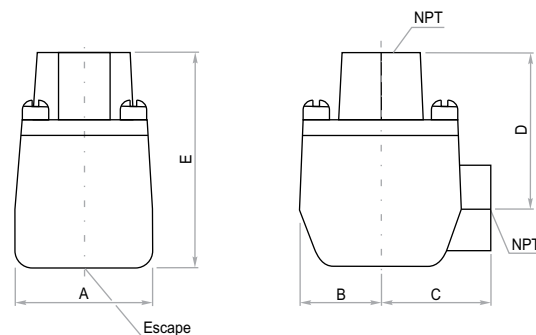
Referencia	NPT	Flujo l/min
AVEH01	1/8"	1.783
AVEH02	1/4"	2.405
AVEH03	3/8"	4.386
AVEH04	1/2"	5.174

## Datos Técnicos

Fluido:  
Aire comprimido

Máxima Presión:  
10,4 Bar ~ 150 PSI

Temperatura de Trabajo:  
-31°C a 82°C ~ -24°F a 180°F



## Materiales

Cuerpo : Fundición de  
Aluminio y Zinc  
Sellos : Buna N y Poliuretano

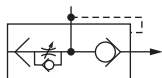
NPT	A	B	C	D	E
1/8"	27,7	13,9	20,5	30,9	42,4
1/4"	27,7	13,9	20,5	30,9	42,4
3/8"	38,1	21,1	31,8	45,2	60,4
1/2"	55,4	28,9	45,9	70,6	92,9



# VALVULAS DE ESCAPE RAPIDO CON CONTROL DE FLUJO

SERIE AEC M5 - 1/8 - 1/4 - 3/8 - 1/2 PT

Art



## Características

- Permiten el escape del aire a la atmósfera rápidamente
- Instalación en un cilindro o depósitos de aire
- Control de flujo incorporado, permite regular la velocidad del cilindro
- Aumenta la velocidad del cilindro al reducir a cero la longitud de la tubería de escape

## Modelos Standard

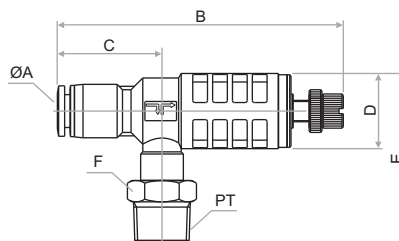
Referencia	Rosca PT	Ø OD
AECM506	M5	6 mm
AEC0106	1/8"	6 mm
AEC0108	1/8"	8 mm
AEC0206	1/4"	6 mm
AEC0208	1/4"	8 mm
AEC0210	1/4"	10 mm
AEC0308	3/8"	8 mm
AEC0310	3/8"	10 mm
AEC0312	3/8"	12 mm
AEC0410	1/2"	10 mm
AEC0412	1/2"	12 mm

## Datos Técnicos

Fluido:  
Aire comprimido

Presión de Trabajo:  
-1 a 10 Bar ~ -14,7 a 150 PSI

Temperatura de Trabajo:  
0°C a 60°C ~ 32°F a 140°F



PT	ØA	B	C	D	E	F
M5	6	34.7	11.9	12.5	31.3	8
1/8"	6	72	24.5	12.5	38.1	10
1/8"	8	71.7	26.5	14.8	38.1	10
1/4"	6	72	24.5	12.5	40.1	14
1/4"	8	71.7	26.5	14.8	40.1	14
1/4"	10	84.1	31.7	17.5	49.5	14
3/8"	8	82.3	29.8	14.8	50.5	17
3/8"	10	84.1	31.7	17.5	50.5	17
3/8"	12	91.6	37.1	20.5	58.4	19
1/2"	10	88.6	34.4	17.5	61.4	21
1/2"	12	91.6	37.1	20.5	61.4	21

## Materiales

Cuerpo : PBT  
Perilla : Bronce Niquelado  
Empaques : NBR

ACCESORIOS

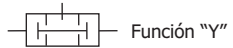
# VALVULAS SELECTORAS DE CIRCUITO

SERIE AVO / AVY 1/8 - 1/4 NPT

**Ar.t**



Función "O"



Función "Y"



## Características

- Función lógica "O"
- Entrega una única señal de aire con dos presiones independientes de alimentación
- Función lógica "Y"
- Entrega una única señal de aire al presentarse dos presiones de alimentación
- Diseño compacto

## Válvulas Función "O"

Referencia	NPT	Flujo l/min
AVO01	1/8"	823
AVO02	1/4"	1.583

## Válvulas Función "Y"

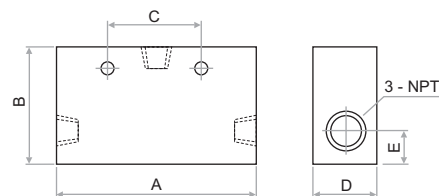
Referencia	NPT	Flujo l/min
AVY01	1/8"	857

## Datos Técnicos

Fluido:  
Aire comprimido

Presión de Trabajo:  
0,8 a 10 Bar ~ 11,5 a 142 PSI

Temperatura de Trabajo:  
-10°C a 80°C ~ 14°F a 176°F



## Materiales

Cuerpo : Aluminio  
Empaques : NBR

NPT	A	B	C	D	E
1/8"	40	25.4	25	16	8
1/4"	52	35	35	22	11

# VALVULAS ANTIRRETORNO - CHEQUE

SERIE AVA 1/8 - 1/4 - 3/8 - 1/2 - 1 NPT

**Art**



## Características

- Permiten la circulación del aire en una sola dirección
- Diseño muy compacto
- Baja presión de apertura

## Válvulas Antirretorno - Cheque

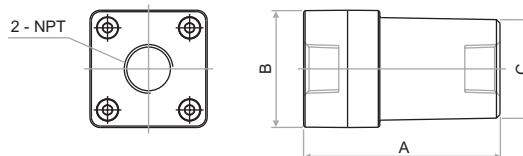
Referencia	NPT	Area mm <sup>2</sup> (Cv)
AVA01	1/8"	18 (1.0)
AVA02	1/4"	27 (1.5)
AVA03	3/8"	60 (3.33)
AVA04	1/2"	73 (4.06)
AVA06	1"	260 (14.44)

## Datos Técnicos

Fluido:  
Aire comprimido

Presión de Trabajo:  
0,2 a 10 Bar ~ 3 a 145 PSI

Temperatura de Trabajo:  
-20°C a 70°C ~ -4°F a 158°F



NPT	A	B	C
1/8"	50	25	25
1/4"	50	25	25
3/8"	67	40	33.6
1/2"	67	40	33.6
1"	95	52	46.7

## Materiales

Cuerpo : Aluminio  
Empaques : NBR

ACCESORIOS



### Características

- Evita la circulación del aire en sentido contrario
- Doble conexión OD que facilita el montaje
- Excelente sujeción de las mangueras
- Ideal para puntos donde se requiere una presión constante
- Satisfacen las características de anti-contaminación

### Milimétricos

Referencia	OD
AVAM06	6
AVAM08	8
AVAM10	10
AVAM12	12

### Pulgadas

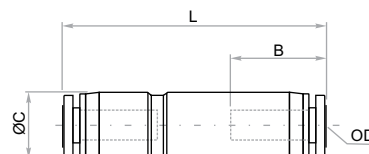
Referencia	OD
AVAP02	1/4"
AVAP09	5/16"
AVAP03	3/8"
AVAP04	1/2"

### Datos Técnicos

Fluido:  
Aire comprimido

Presión de Trabajo:  
0 a 10 Bar ~ 0 a 150 PSI

Temperatura de Trabajo:  
0°C a 60°C ~ 32°F a 140°F



### Milimétricos

OD	B	C	L
6	17,0	12,5	47,5
8	19,1	14,8	56,4
10	20,3	23,0	65,2
12	23,3	25,0	73,0

### Materiales

Cuerpos de  
6mm, 8mm, 1/4" y 5/16" : PBT  
 Cuerpos de  
10mm, 12mm, 3/8" y 1/2" : Aluminio  
 Resorte : Acero Inoxidable  
 Sellos : NBR

### Pulgadas

OD	B	C	L
1/4"	17,4	13,0	48,4
5/16"	19,1	14,8	56,4
3/8"	20,3	23,0	65,3
1/2"	23,5	25,0	73,4



### Características

- Evita la circulación del aire en sentido contrario
- Excelente sujeción de las mangueras
- Ideal para puntos donde se requiere de una presión constante
- Satisfacen las características de anti-contaminación

### Milimétricos

Referencia	G	OD
ARAM0104	1/8"	4
ARAM0106	1/8"	6
ARAM0206	1/4"	6
ARAM0208	1/4"	8
ARAM0310	3/8"	10

### Datos Técnicos

Fluido:  
Aire comprimido

Presión de Trabajo:  
0 a 10 Bar ~ 0 a 150 PSI

Temperatura de Trabajo:  
0°C a 60°C ~ 32°F a 140°F



### En Pulgadas

Referencia	NPT	OD
ARAP0102	1/8"	1/4"
ARAP0202	1/4"	1/4"
ARAP0209	1/4"	5/16"
ARAP0303	3/8"	3/8"
ARAP0404	1/2"	1/2"

### Materiales

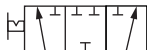
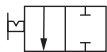
Cuerpo : Bronce Niquelado

Empaques : NBR

# VALVULAS MINIATURA DE CIERRE MANUAL - 2/2 - 3/3 VIAS

SERIE AVP 1/8 - 1/4 - 3/8 NPT

Art



## Características

Válvulas de bola 2/2 tipo On-Off

- Fácil instalación con conexiones Hembra ó Hembra/Macho

- Suprimen el suministro de aire con un simple giro de la palanca - 90°

Válvulas de bola 3/3 tipo universal

- Fácil instalación con conexiones Hembra de 1/4"

- Permiten el suministro del aire a dos puntos diferentes

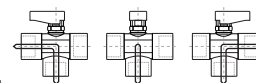
- Posición central cerrada

## Rosca Hembra - 2 Vías

Referencia	Rosca Hembra
AVP101	1/8"
AVP102	1/4"
AVP103	3/8"

## Rosca Macho / Hembra - 2 Vías

Referencia	Rosca Macho/Hembra
AVP10101	1/8" / 1/8"
AVP10201	1/4" / 1/8"
AVP10202	1/4" / 1/4"
AVP10303	3/8" / 3/8"



## Rosca Hembra - 3 Vías

Referencia	Rosca Hembra
AVP402	1/4"

## Datos Técnicos

Fluido:

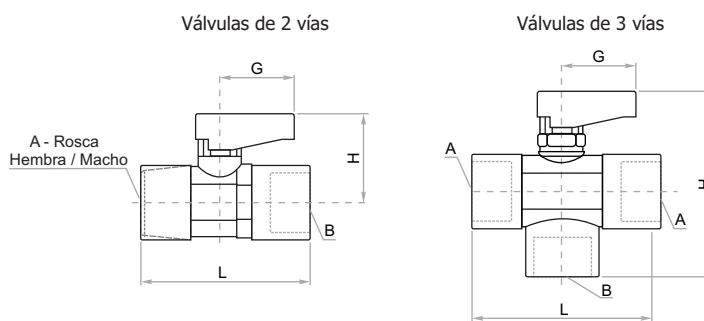
Aire comprimido, agua, vacío

Presión de Trabajo:

-1 a 20 Bar ~ -14,7 a 290 PSI

Temperatura de Trabajo:

-20°C a 80°C ~ -4°F a 176°F



Referencia	A	B	G	H	L
AVP101	1/8"	1/8"	19	21	36
AVP102	1/4"	1/4"	19	21	43
AVP103	3/8"	3/8"	19	22	47
AVP10101	1/8"	1/8"	19	21	36
AVP10201	1/4"	1/8"	19	21	40,5
AVP10202	1/4"	1/4"	19	21	43
AVP10303	3/8"	3/8"	19	22	46
AVP402	1/4"	1/4"	19	51	37

## Materiales

Cuerpo : Bronce Cromado

Empaques : PTFE / NBR

Manija : Fibra de Vidrio



### Características

- Válvulas 3/2 que permiten presurizar y despresurizar dispositivos neumáticos
- Fácil instalación con conexiones OD que elimina la utilización de racores adicionales
- Suprimen el suministro de aire con un simple giro de la perilla - 90°

### Milimétricas

Referencia	OD
AVPM10606	6
AVPM10808	8
AVPM11010	10
AVPM11212	12

### Pulgadas

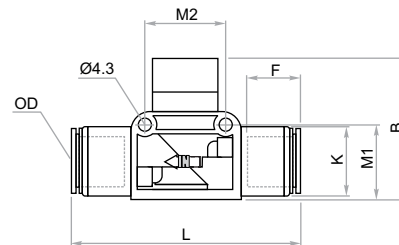
Referencia	G
AVPP10202	1/4"
AVPP10909	5/16"
AVPP10303	3/8"
AVPP10404	1/2"

### Datos Técnicos

Fluido:  
 Aire comprimido

Presión de Trabajo:  
 -1 a 10 Bar ~ -14,7 a 150 PSI

Temperatura de Trabajo:  
 0°C a 60°C ~ 32°F a 140°F



### Milimétricas

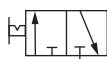
OD	B	F	K	L	M1	M2
6	40,5	17,6	12,5	52,4	18,3	19
8	40,5	18,7	14,8	55,0	18,3	19
10	41,0	19,6	17,5	62,0	21,5	24
12	41,0	21,9	20,5	68,4	21,5	24

### Pulgadas

OD	B	F	K	L	M1	M2
1/4"	40,5	17,7	12,6	53,0	18,3	19
5/16"	40,5	19,0	14,8	55,7	18,3	19
3/8"	41,0	19,7	17,5	61,8	21,5	24
1/2"	41,0	23,1	21,0	68,5	21,5	24

### Materiales

Cuerpo : PBT  
 Empaques : NBR



AVPA



AVPB

### Características

- Válvulas 3/2 que permiten presurizar y despresurizar dispositivos neumáticos
- Fácil instalación, seleccionar el sentido de la rosca de acuerdo con la dirección del flujo de aire
- Suprimen el suministro de aire con un simple giro de la perilla - 90°

### AVPA

Referencia	OD	G
AVPA0601	6	1/8"
AVPA0602	6	1/4"
AVPA0802	8	1/4"
AVPA0803	8	3/8"
AVPA1003	10	3/8"

### AVPB

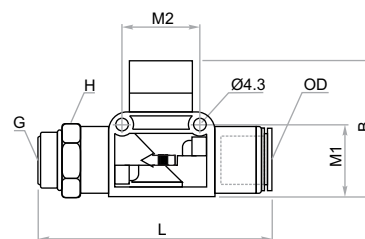
Referencia	G	OD
AVPB0106	1/8"	6
AVPB0206	1/4"	6
AVPB0208	1/4"	8
AVPB0308	3/8"	8
AVPB0310	3/8"	10

### Datos Técnicos

Fluido:  
Aire comprimido

Presión de Trabajo:  
-1 a 10 Bar ~ -14,7 a 150 PSI

Temperatura de Trabajo:  
0°C a 60°C ~ 32°F a 140°F



### AVPA / AVPB

G	OD	B	H	L	M1	M2
1/8"	6	40,5	14	58,8	18,3	19
1/4"	6	40,5	17	60,3	18,3	19
1/4"	8	40,5	17	61,6	18,3	19
3/8"	8	40,5	20	61,6	18,3	19
3/8"	10	41,0	20	66,0	21,5	24

### Materiales

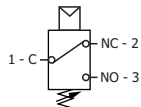
Cuerpo : PBT  
Roscas : Bronce Niquelado  
Empaques : NBR



# PRESOSTATO ELECTROMECHANICO

SERIE APM 1/8 NPT

Art



## Características

- Presostato de fácil operación y muy seguro
- Regulación mediante perilla
- Histéresis fija, aprox. 10% del valor fijado
- Cuando la presión aumenta al valor establecido el LED del autoswitch se enciende

## Presostato Electromecánico

Referencia	Conex. Macho	Rango BAR (PSI)	Histeresis
APM01100	1/8 G	1 - 7 (14,5 - 101)	± 0.15 Bar
APMSS01		Autoswitch (Repuesto)	

Nota: El presostato se entrega con un autoswitch como equipo standard

## Datos Técnicos

Fluido:  
Aire comprimido

Máxima Presión:  
7 Bar ~ 101 PSI

Temperatura de Trabajo:  
-5°C a 60°C ~ 23°F a 140°F

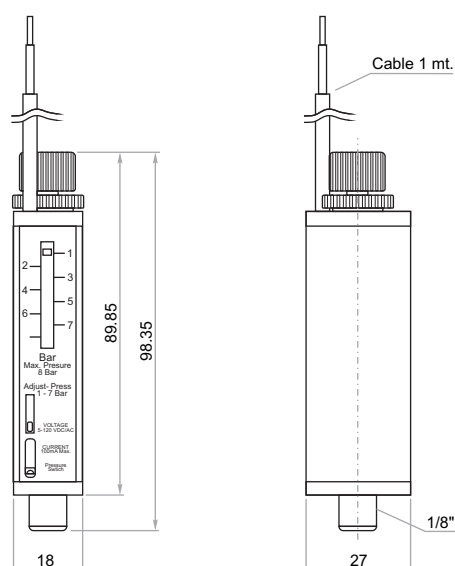
Corriente Máxima:  
100mA.

Rango de Voltaje:  
5 ~ 120 VDC/AC

Máximo Valor de Contacto:  
10W (VA)

## Materiales

Cuerpo : Aluminio

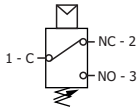


ACCESORIOS

# PRESOSTATO ELECTROMECHANICO

SERIE APM 1/8 NPT

Art



Presostato de membrana



## Características

- Presostato de membrana con contactos SPDT de plata
- Regulación mediante tornillo Allen de 1.5 mm.
- Histéresis fija, aprox. 10% del valor fijado
- Protección IP65 con conector DIN

## Datos Técnicos

Fluido:  
Líquidos y gases neutros

Presión de Trabajo:  
10 a 60 Bar ~ -145 a 870 PSI

Máxima Temperatura:  
120°C ~ 248°F

Ajuste de Torque Max.:  
25/50 N/m

Corriente Mínima:  
200mA.

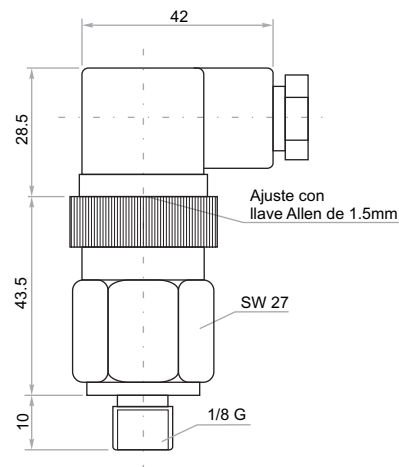
Características Eléctricas:  
5 Amp NA / 4 Amp NC / 14 Vdc  
4 Amp NA / 3 Amp NC / 30 Vdc  
5 Amp NA / 3 Amp NC / 125 Vac  
5 Amp NA / 1 Amp NC / 250 Vac

## Materiales

Cuerpo : Bronce  
Diafragma : EPDM

## Presostato Electromecánico

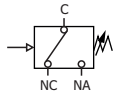
Referencia	Conex. Macho	Rango BAR (PSI)	Histeresis
APM01870	1/8 G	10 - 60 (145 - 870)	± 2 Bar



# PRESOSTATO ELECTRONICO

SERIE APE 1/8 NPT

Art



## Características

- Presostato electrónico con dos salidas PNP y una analoga
- Alta exactitud y resolución
- Histéresis ajustable
- Permite convertir las unidades en pantalla, facilitando la lectura
- Cable de datos removible que facilita la instalación



## Presostato Electrónico

Referencia	Conexión	Rango BAR (PSI)	Voltaje
APE01150	1/8 NPT	0 - 10 (0 - 145)	12 a 24 VDC

## Datos Técnicos

### Fluido:

Aire y gases no corrosivos ni combustibles

### Temperatura de Trabajo:

0°C a 50°C ~ 32°F a 122°F

### Consumo de corriente:

40 mA

### Tiempo de Respuesta:

2.5 ms

### Indicadores:

Led Verde - Salida 1  
Led Rojo - Salida 2

### Salida Analoga:

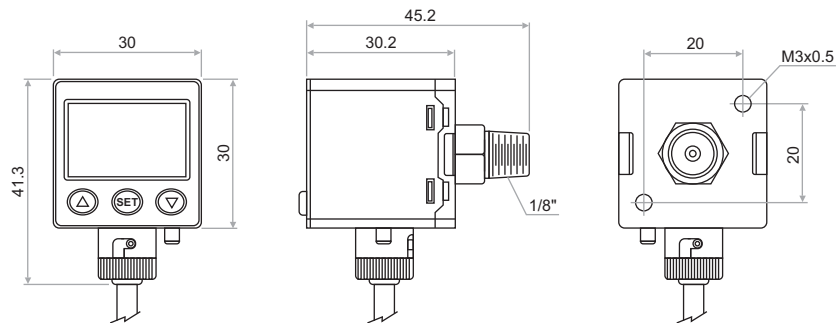
Salida de voltaje 1 a 5 V

### Capacidad del Contactor:

80 mA

### Repetitividad:

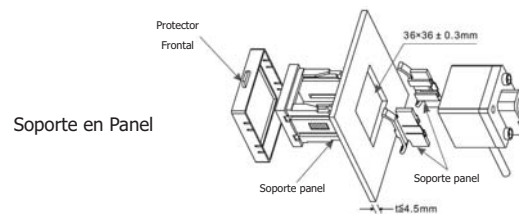
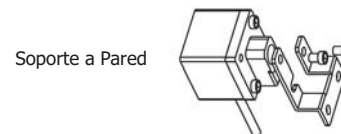
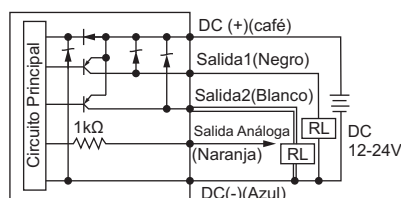
0,2% de la escala completa



## Soportes De Montaje

Referencia	Descripción
APES01	Soporte de montaje a pared
APES02	Soporte de montaje en panel

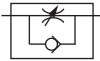
## Gráfico del Circuito



# CONTROL DE FLUJO EN LINEA

SERIE ACF 1/8 - 1/4 - 3/8 - 1/2 NPT

Art



## Características

- Compactos
- Permiten controlar una velocidad constante en los cilindros neumáticos
- Con un sistema de bloqueo para evitar manipulaciones no deseadas
- Regulación de la velocidad en un solo sentido

## Control De Flujo En Linea

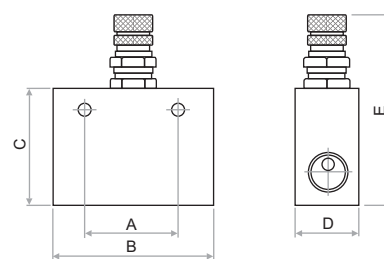
Referencia	NPT	Flujo l/min.
ACF01	1/8"	200
ACF02	1/4"	450
ACF03	3/8"	1.250
ACF04	1/2"	1.650

## Datos Técnicos

Fluido:  
Aire comprimido

Presión de Trabajo:  
0,5 a 9,5 Bar ~ 7 a 135 PSI

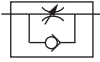
Temperatura de Trabajo:  
-20°C a 70°C ~ -4°F a 158°F



## Materiales

Cuerpo : Aluminio  
Empaques : NBR

NPT	A	B	C	D	E
1/8"	22	32	23	18	52,3
1/4"	26	36	27	18	56,3
3/8"	35	50	37	28	74
1/2"	35	50	37	28	74



## Características

- Compactos
- Permiten controlar una velocidad constante en los cilindros neumáticos
- Con un sistema de bloqueo para evitar manipulaciones no deseadas
- Regulación de la velocidad en un solo sentido

## Control De Flujo En Linea

Referencia	NPT	Flujo l/min
ACFS01	1/8"	340
ACFS02	1/4"	340
ACFS03	3/8"	810
ACFS04	1/2"	1670

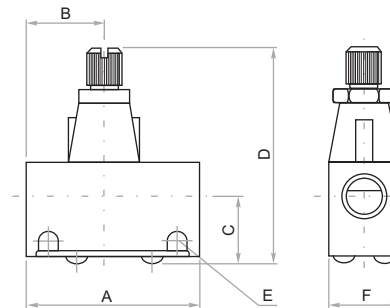
## Datos Técnicos

Fluido:  
Aire comprimido

Presión de Trabajo:  
1 a 10 Bar ~ 14,5 a 145 PSI

Diferencial de Presión:  
10,3 Bar ~ 150 PSI

Temperatura de Trabajo:  
-5°C a 60°C ~ 23°F a 140°F



## Materiales

Cuerpo  
1/8" y 1/4" : Zinc  
Cuerpo  
3/8" y 1/2" : Aluminio  
Sellos : NBR

NPT	A	B	C	D	E	F
1/8"	38,3	22,2	15,5	54,8	4,5	16
1/4"	41,5	22,3	17,1	57,7	4,5	19,9
3/8"	56	31,3	20,5	69,7	5,4	26
1/2"	64,4	34,2	19,1	77	-	29



### Características

- Doble conexión OD que elimina los racores adicionales
- Permiten controlar una velocidad constante de los cilindros fácilmente
- Con un sistema de bloqueo para evitar manipulaciones no deseadas
- Regulación de la velocidad en un solo sentido

### Milimétricos

Referencia	OD	Flujo l/min.
ACFM04	4	100
ACFM06	6	280
ACFM08	8	380
ACFM10	10	650
ACFM12	12	850

### Pulgadas

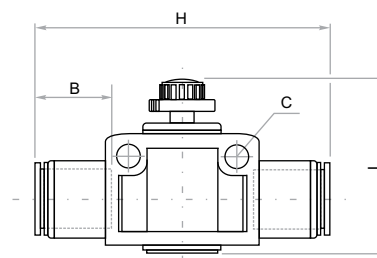
Referencia	OD	Flujo l/min.
ACFP02	1/4"	280
ACFP03	3/8"	650
ACFP04	1/2"	850

### Datos Técnicos

Fluido:  
Aire comprimido

Presión de Trabajo:  
-1 a 10 Bar ~ -14,7 a 150 PSI

Temperatura de Trabajo:  
0°C a 60°C ~ 32°F a 140°F



### Milimétricos

OD	B	C	H	L
4	16,3	3,3	45,1	33,3
6	17,6	4,3	50,3	39,5
8	18,7	4,4	55,7	42,1
10	19,6	4,4	61,2	49,0
12	21,9	4,4	69,8	53,6

### Pulgadas

OD	B	C	H	L
1/4"	17,4	4,3	50,3	39,5
3/8"	20,2	4,4	61,4	49,5
1/2"	22,0	4,4	69,8	53,6

### Materiales

- Cuerpo : PBT  
 Perilla : Bronce Niquelado  
 Empaques : NBR

# CONTROLES DE FLUJO CON SILENCIADOR

SERIE ASC / ASCN 1/8 - 1/4 - 3/8 - 1/2 - 3/4

Art



## Características

- Reducción de los niveles de ruido del equipo
- Se conecta directamente a los orificios de escape de la válvula
- Protege la entrada de polvo y contaminantes al interior de las válvulas

## Serie ASC

Referencia	NPT	Cv
ASC01	1/8"	0,7
ASC02	1/4"	1,4
ASC03	3/8"	1,9
ASC04	1/2"	3,8
ASC05	3/4"	6,5

## Serie ASCN

Referencia	NPT	Cv
ASCN01	1/8"	1,25
ASCN02	1/4"	1,6
ASCN03	3/8"	2,5
ASCN04	1/2"	4,1

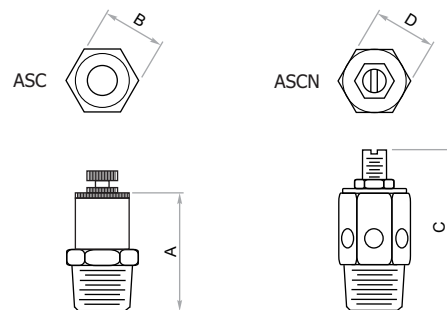
## Datos Técnicos

Fluido:  
Aire comprimido

Máxima Presión:  
10,5 Bar ~ 150 PSI

Máxima Temperatura:  
80°C ~ 176°F

Reducción del nivel de ruido:  
De 20 a 35 dB



NPT	A	Hex. B	C	Hex. D
1/8"	26	12	39	1/2"
1/4"	27	14	49	9/16"
3/8"	32	17	49	11/16"
1/2"	44	24	59	7/8"
3/4"	48	27	-	-

## Materiales

Cuerpo : Bronce  
Silenciador : Bronce Sinterizado

ACCESORIOS

# SILENCIADORES

SERIE AS / ASP / ASPL M5 - 1/8 - 1/4 - 3/8 - 1/2 - 3/4 - 1 NPT

**Art**



## Características

- Reducción de los niveles de ruido del equipo
- Se conecta directamente a los orificios de escape de la válvula
- Protege la entrada de polvo y contaminantes al interior de las válvulas

### ASP - Planos

Referencia	NPT	Cv
ASPM5	M5	-
ASP01	1/8"	0.7
ASP02	1/4"	1.4
ASP03	3/8"	1.9
ASP04	1/2"	3.8
ASP06	3/4"	6.5

### AS - Standard

Referencia	NPT	Cv
ASM5	M5	-
AS01	1/8"	0.7
AS02	1/4"	1.4
AS03	3/8"	1.9
AS04	1/2"	3.8
AS05	3/4"	6.5
AS06	1"	10.5

### ASPL - Plásticos

Referencia	NPT	Cv
ASPL01	1/8"	1.74
ASPL02	1/4"	1.44
ASPL03	3/8"	3.75
ASPL04	1/2"	3.0
ASPL06	3/4"	7.79



## Datos Técnicos

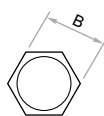
Fluido:  
Aire comprimido

Máxima Presión:  
10,5 Bar ~ 150 PSI

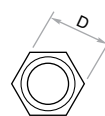
Máxima Temperatura:  
80°C ~ 176°F

Reducción del nivel de ruido:  
De 20 a 35 dB

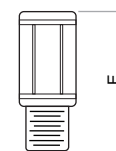
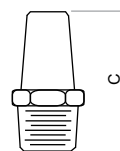
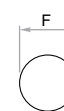
**ASP**



**AS**



**ASPL**



NPT	A	B	C	D	E	F
M5	12	12	23	12	-	-
1/8"	13,3	12	25,4	12	36	12,3
1/4"	17	16	32	16	46	18,3
3/8"	18,5	19	40	19	57	22
1/2"	21	22	46,8	22	71	26
3/4"	22	27	52,5	30	84,3	34
1"	-	-	62	36	-	-

## Materiales

Cuerpo : Bronce Sinterizado  
Cuerpo PAL : Plástico





## Características

- Cambia de color verde a rojo para indicar la presencia de una señal neumática
- Amplio ángulo de visibilidad
- Montaje en panel



## Indicador De Presión

Referencia	Conexión	Indicador
AIP01	1/8 Hembra	Verde / Rojo

## Datos Técnicos

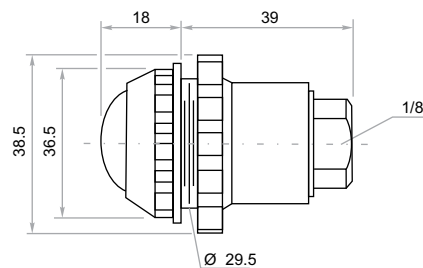
Fluido:  
Aire comprimido

Presión de Trabajo:  
0,5 a 7 Bar ~ 7 a 100 PSI

Temperatura de Trabajo:  
2°C a 66°C ~ 35,6°F a 151°F

## Materiales

Cuerpo : Acetal  
Empaques : Buna N  
Visor : Acrílico



## Características

- Amortiguadores ajustables
- Deceleración óptima de masas
- Controlan con seguridad velocidades elevadas de las cargas
- Pueden instalarse dos o más amortiguadores en el mismo lado, asegúrese que su movimiento sea sincronizado
- Temperatura de Trabajo:  
-10°C a 80°C ~ 14°F a 176°F



## Amortiguadores De Choque

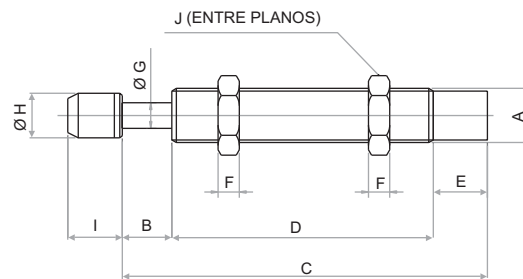
Referencia	Ø Exterior	Carrera mm.	Máx. Energía de Absorción (Nm)	Máx. Masa Efectiva (N)
AA1412	M14	12	20	160
AA2020	M20	20	60	960
AA2525	M25	25	100	1.600
AA2550	M25	50	150	2.400
AA3650	M36	50	350	5.600

Referencia	Máx. Energía de Absorción/hora (Nm/h)	Máx. Velocidad de Impacto (m/s)	Peso (g)
AA1412	36.000	4	75
AA2020	50.000	4	189
AA2525	75.000	4	308
AA2550	85.000	4	395
AA3650	130.000	4	950

# AMORTIGUADORES DE CHOQUE

SERIE AA 14 - 20 - 25 - 36 mm.

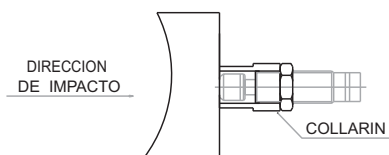
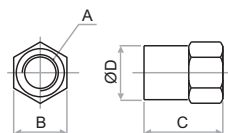
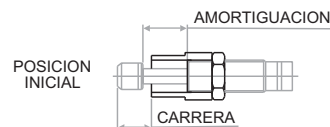
**Ar.t**



Referencia	A	B	C	D	E	F	G	H	I	J
AA1412	M14 x 1,5	12	88	61	11,5	6	4	12	12	19
AA2020	M20 x 1,5	20	118	80,5	13,5	6	6	18	12	26
AA2525	M25 x 1,5	25	128	83,7	14,5	6	6	18	12	32
AA2550	M25 x 1,5	50	188	118,7	14,5	6	6	18	12	32
AA3650	M36 x 1,5	50	215,5	114,5	16	10	10	27,8	15	46

ACCESORIOS

## Collarín de Tope

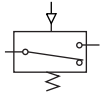


Referencia	Compatible con:	A	B	C	ØD
AAC14	AA1412	M14 x 1,5	19	27	18
AAC20	AA2020	M20 x 1,5	26	35	25
AAC25	AA2525 / AA2550	M25 x 1,5	32	45	31
AAC36	AA3650	M36 x 1,5	46	80	45

# CONVERTIDOR DE SEÑAL NEUMATICA A ELECTRICA

SERIE ACS 1/8 NPT

Art



## Características

- Convierte una señal de presión, en una señal de salida eléctrica
- Posibilidad de manejar altas cargas eléctricas a través de sus contactos

## Convertidor de Señal Neumática En Eléctrica

Referencia	Conexión	Contactos
ACS01	1/8" Hembra	1 cerrado / 1 abierto

## Datos Técnicos

Fluido:  
Aire comprimido, libre de aceite

Presión de Trabajo:  
1 a 10 Bar ~ 14,5 a 145 PSI

Temperatura de Trabajo:  
-5°C a 60°C ~ 23°F a 140°F

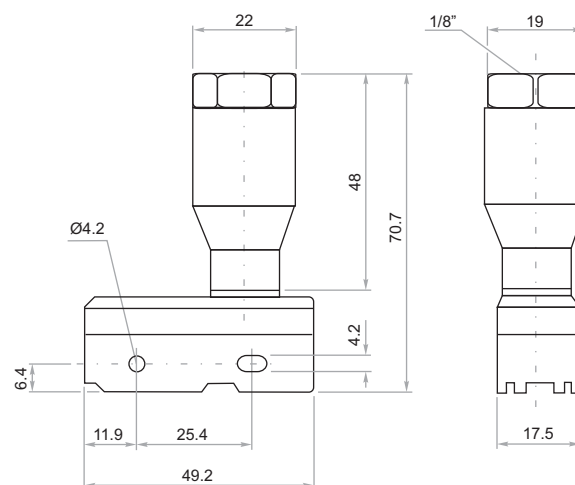
Conexión:  
1/8" NPT Hembra

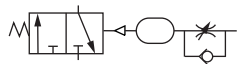
## Capacidad de Conmutación

Tipo de Carga	AC	DC
Carga Resistiva	250 V ~ 15 A	30 V ~ 6 A
Carga Inductiva	250 V ~ 10 A	30 V ~ 5 A
Carga de Lámpara	250 V ~ NC 2,5 A	30 V ~ NC 3 A

## Materiales

Cuerpo : Bronce  
Pistón : Poliacetal  
Resorte : Acero Inoxidable





## Características

- Permite el paso de una señal neumática, después de un lapso de tiempo regulable
- La combinación de un orificio variable, un flujo fijo y una válvula 3/2, permiten el retardo de la señal neumática
- Fácil regulación del intervalo de tiempo mediante perilla

## Temporizador Neumático

Referencia	Conexión	Temporización
ATN01	1/8" Hembra	0,5 ~ 60 Seg.

## Datos Técnicos

### Fluido:

Aire comprimido, libre de aceite

### Presión de Trabajo:

0 a 10 Bar ~ 0 a 145 PSI

### Presión del Piloto:

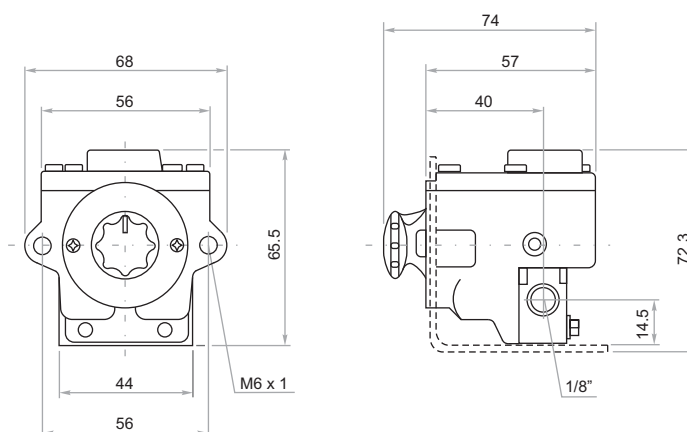
2,5 a 8 Bar ~ 36 a 116 PSI

### Temperatura de Trabajo:

-5°C a 60°C ~ 23°F a 140°F

## Materiales

- Cuerpo : Aluminio  
 Pistón : Bronce  
 Resorte : Acero Inoxidable  
 Sellos : NBR



# TEMPORIZADOR ELECTRICO

SERIE ATA - CONECTOR DIN

Art

## Características

- Permite controlar el tiempo de accionamiento en una válvula solenoide
- Para instalar con válvulas solenoides 2/2, 3/2 ó 5/2
- Fácil regulación del intervalo de tiempo mediante perilla



## Temporizador Eléctrico

Referencia	Conector	Temporización	Indicador
ATA045	DIN 43650A	ON: 0,5 - 10 Seg ~ OFF: 0,5 - 45 Minutos	LED Amarillo
ATA120	DIN 43650B	ON: 2 Seg ~ OFF: 0,5 - 120 Minutos	LED Rojo

## Datos Técnicos

Voltaje de Alimentación:  
24 ~ 240 V AC/DC

Absorción de Corriente:  
4 mA máximo

Protección:  
IP65-EN 60529

Retención de Tensión:  
400 V máximo

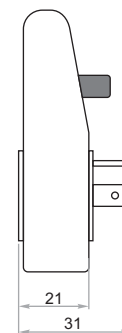
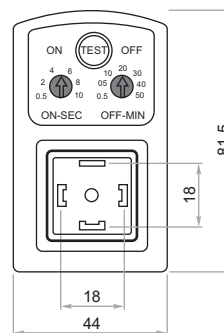
Capacidad:  
1A

Pico Máx. de Corriente:  
10A por 10ms.

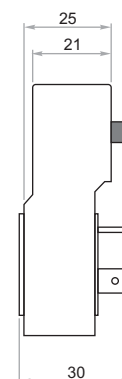
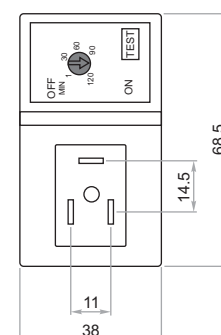
Vida del Interruptor:  
3 x 10 Ciclos

Temperatura de Trabajo:  
-10°C a 50°C ~ 14°F a 122°F

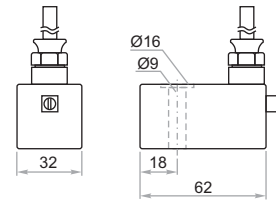
**ATA 045  
DIN 43650A**



**ATA120  
DIN 43650B**

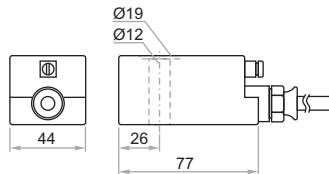


Previenen el escape de chispas al exterior del sistema eléctrico, aptas para aplicaciones en atmósferas explosivas, protección Ex mb I/IIT4



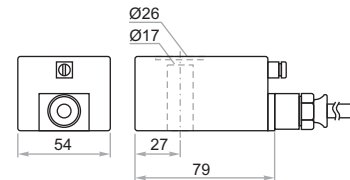
Para válvulas con un diámetro de armadura (Martillo) de 9 mm

Referencia	Voltaje	Consumo
ABE092	24 VDC	4 W
ABE094	110 VAC	5.5 VA
ABE095	220 VAC	5.5 VA



Para válvulas con un diámetro de armadura (Martillo) de 12 mm

Referencia	Voltaje	Consumo
ABE122	24 VDC	15 W
ABE124	110 VAC	13 VA
ABE125	220 VAC	13 VA



Para válvulas con un diámetro de armadura (Martillo) de 17 mm

Referencia	Voltaje	Consumo
ABE172	24 VDC	12 W
ABE174	110 VAC	26 VA
ABE175	220 VAC	26 VA

### Guía para seleccionar las bobinas a prueba de explosión

Válvulas Serie	Conexión	Ø Del Martillo De La Válvula		
		Ø 9 mm	Ø 12 mm	Ø 17 mm
VSD - 3/2 Vías	1/8"	X		
VSP - 3/2 Vías	1/8", 1/4", 3/8"	X		
VSP - 5/2 y 5/3 Vías	1/8", 1/4", 3/8", 1/2"	X		
VSN Namur - 5/2 Vías	1/4", 3/8"	X		
VSA - 5/2 Vías	1/4"	X		
VSI ISO - 5/2 y 5/3 Vías	1/4", 3/8", 1/2"	X		
PDP Plásticas - 2/2 Vías	1/8", 1/4"	X		
PD Directa - 2/2 Vías	1/8", 1/4"	X		
PD Directa - 2/2 Vías	3/8", 1/2", 3/4", 1"			X
PDI Directa 2/2 Vías	1/8", 1/4"		X	
PDI / PDIA 2/2 Vías	3/8", 1/2"			X
PP Pilotada 2/2 Vías	3/8", 1/2", 3/4", 1"	X		
PPA Abiertas 2/2 Vías	1/2", 1"		X	
PPI Pilotada 2/2 Vías	1/2", 3/4", 1"		X	
PPI Pilotada 2/2 Vías	1.1/2", 2"			X
PPIV Vapor 2/2 Vías	1/2", 3/4", 1"		X	

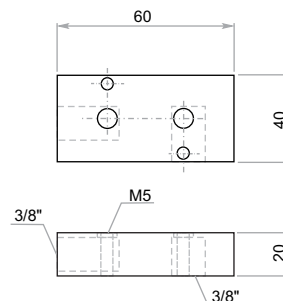
ACCESORIOS

Ahorra espacio en la instalación de los cilindros neumáticos  
Facilita el montaje reduciendo racores y mangueras  
Evita los puntos de fuga, es una solución practica a las caídas de presión  
Mejora los tiempos de respuesta del cilindro



## Base Namur Para Cilindros Neumáticos

Referencia	Descripción
ABN01	Base Namur para cilindros con conexión de 1/8", 1/4" ó 3/8"







## Características

- Dosificar, vaciar, bombear, tamizar, clasificar, limpiar, etc.
- Frecuencia regulable mediante aire comprimido

## Vibrador Neumático De Esfera

Referencia	Conexión	Vibraciones por Minuto	Fuerza Centrífuga
AV02160	1/4"	34.000	710 N
AV02248	1/4"	19.500	1.100 N
AV02461	1/4"	14.000	2.050 N
AV03911	3/8"	10.000	4.050 N

Nota: La fuerza centrífuga esta calculada a 6 Bar (87 psi)

## Datos Técnicos

### Fluido:

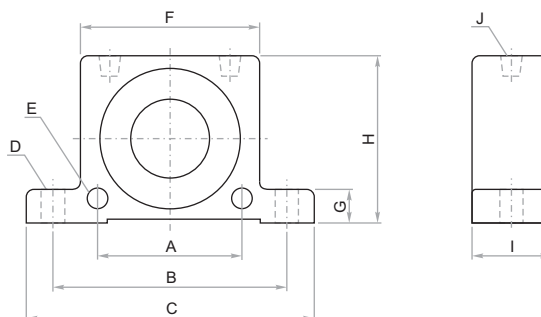
Aire comprimido, libre de aceite

### Presión de Trabajo:

1 a 10 Bar ~ 14,5 a 100 PSI

### Máx. Temperatura:

100°C ~ 212°F



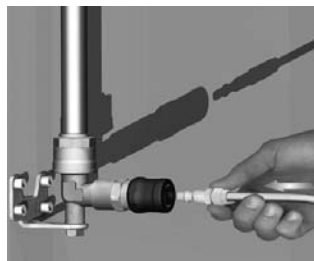
## Materiales

Cuerpo : Aluminio

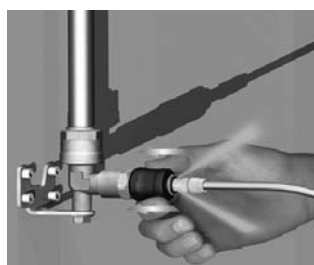
Bola y Base : Acero Aleado Endurecido

Referencia	A	B	C	D	E	F	G	H	I	J
AV02160	40	68	86	7	7	50	12	50	20	1/4"
AV02248	50	90	113	9	9	65	16	65	27	1/4"
AV02461	60	104	128	9	9	80	16	80	38	1/4"
AV03911	80	130	160	11	11	100	20	100	50	3/8"

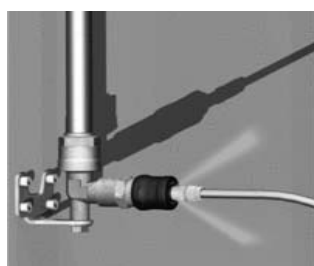
ACOPLES RAPIDOS DE SEGURIDAD



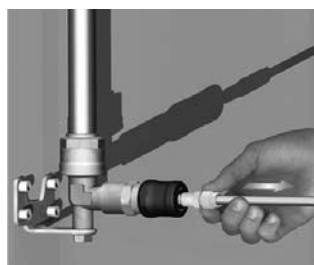
Conecte la pitorra para iniciar el trabajo



Para desconectar deslice el mango y retire la mano



El aire escapa completamente



Deslice el mango de nuevo, retire la pitorra



## Características

- Acoples rápidos de seguridad para prevenir accidentes
- Poseen una válvula 3/2 que permite despresurizar la línea de aire antes de la desconexión
- Facilitan la inmediata conexión de herramientas, pistolas de soplado y pintura, etc.



Referencia	Conexión Acople	Conexión Hembra
AAS102	UNI ISO	1/4"
AAS103	6150	3/8"
AAS104	B-12	1/2"

Referencia	Conexión Acople	Conexión Macho
AAS202	UNI ISO	1/4"
AAS203	6150	3/8"
AAS204	B-12	1/2"

Referencia	Conexión Acople	Conexión Hembra
APS102	UNI ISO	1/4"
APS103	6150	3/8"
APS104	B-12	1/2"

Referencia	Conexión Acople	Conexión Macho
APS202	UNI ISO	1/4"
APS203	6150	3/8"
APS204	B-12	1/2"

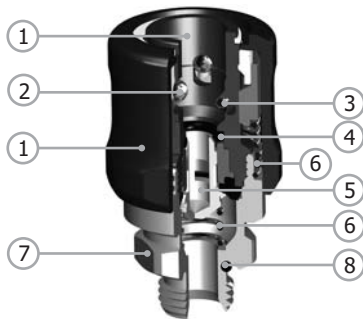
Referencia	Conexión Acople	Espigo Manguera
APS302	UNI ISO	8 mm
APS303	6150	10 mm
APS304	B-12	12 mm

## Datos Técnicos

Fluido:  
Aire comprimido

Presión de Trabajo:  
0 a 15 Bar ~ 0 a 218 PSI

Temperatura de Trabajo:  
-18°C a 80°C ~ -0,4°F a 176°F



## Materiales y Componentes

Item	Parte	Material
1	Cuerpo y Mango Deslizante	Tecnopolimero
2	Bolas	Acero Inox. Aisi 420
3	Retenedor	Acero Inox. Aisi 420
4	O-ring	NBR
5	Obturador	Bronce Niquelado
6	Resortes	Acero Inox. Aisi 302
7	Hexágono Externo	Bronce Niquelado
8	O-ring	NBR

# ACOPLES RAPIDOS DE SERVICIO PESADO

SERIE AAP 1/4 - 3/8 - 1/2 G

Art

## Características

- Facilitan la inmediata conexión de herramientas, pistolas de soplado y pintura, etc.
- Bloquean el flujo en posición de desconectado y lo libera al conectar la pitorra.



Referencia	Conexión Acople	Conexión Hembra
AAP102	UNI ISO	1/4"
AAP103	6150	3/8"
AAP104	B-12	1/2"



Referencia	Conexión Acople	Conexión Macho
AAP202	UNI ISO	1/4"
AAP203	6150	3/8"
AAP204	B-12	1/2"



Referencia	Conexión Acople	Conexión Hembra
APS102	UNI ISO	1/4"
APS103	6150	3/8"
APS104	B-12	1/2"

## Datos Técnicos

Fluido:  
Aire comprimido

Presión de Trabajo:  
0 a 15 Bar ~ 0 a 218 PSI

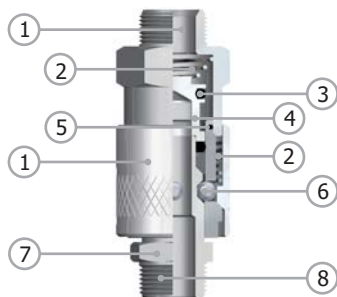
Temperatura de Trabajo:  
-18°C a 80°C ~ -0,4°F a 176°F



Referencia	Conexión Acople	Conexión Macho
APS202	UNI ISO	1/4"
APS203	6150	3/8"
APS204	B-12	1/2"



Referencia	Conexión Acople	Espigo Manguera
APS302	UNI ISO	8 mm
APS303	6150	10 mm
APS304	B-12	12 mm



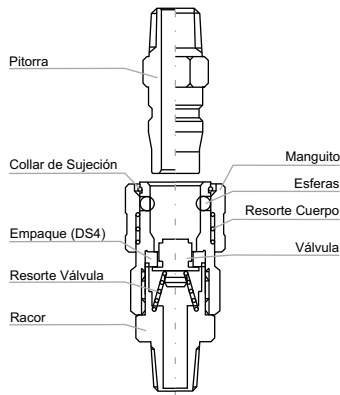
## Materiales y Componentes

Item	Parte	Material
1	Cuerpo y Mango Deslizante	Bronce Niquelado
2	Resortes	Acero Inox. Aisi 302
3	O-ring	NBR
4	Obturador	Bronce Niquelado
5	O-ring	NBR
6	Bolas	Acero Inox. Aisi 420
7	Hexágono Externo	Bronce Niquelado
8	Rosca	Paralela G

# ACOPLES RAPIDOS Y PITORRAS

SERIE AAR 1/4 - 3/8 - 1/2 NPT

**A.r.t**



Referencia	Conexión Acople	Conexión Hembra
AAR102	1/4"	1/4" NPT
AAR103	3/8"	3/8" NPT
AAR104	1/2"	1/2" NPT

Referencia	Conexión Acople	Conexión Macho
AAR202	1/4"	1/4" NPT
AAR203	3/8"	3/8" NPT
AAR204	1/2"	1/2" NPT

## Características

- Acoples rápidos con cheque que evitan despresurizar la línea de aire
- Facilitan la inmediata conexión de herramientas, pistolas de soplado y pintura, etc.
- Ideales para las conexiones en la tubería de aire comprimido



Referencia	Conexión Acople	Espigo Manguera
AAR302	1/4"	5/16"
AAR303	3/8"	3/8"
AAR304	1/2"	1/2"

Referencia	Conexión Acople	Espigo Manguera
AAR402	1/4"	8
AAR403	3/8"	10
AAR404	1/2"	12

## Datos Técnicos

Fluido:

Aire comprimido

Presión de Trabajo:

0 a 10 Bar ~ 0 a 150 PSI

Temperatura de Trabajo:

0°C a 60°C ~ 32°F a 140°F



Referencia	Conexión Pitorra	Conexión Hembra
AP102	1/4"	1/4" NPT
AP103	3/8"	3/8" NPT
AP104	1/2"	1/2" NPT

Referencia	Conexión Pitorra	Conexión Macho
AP202	1/4"	1/4" NPT
AP203	3/8"	3/8" NPT
AP204	1/2"	1/2" NPT

## Materiales

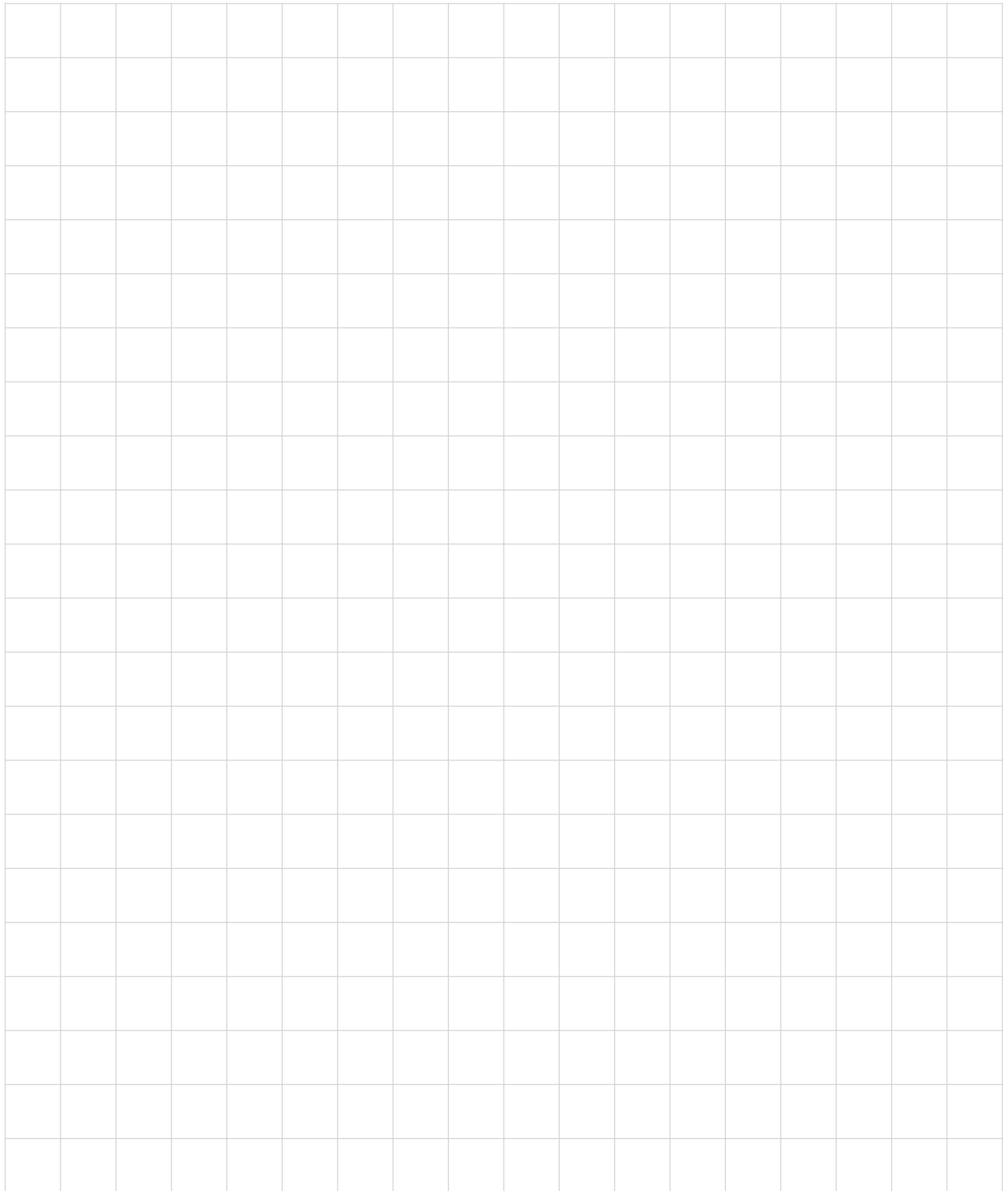
- Cuerpo : Zinc Cromado  
 Resorte : Acero Inoxidable  
 Bolas : Acero Inoxidable

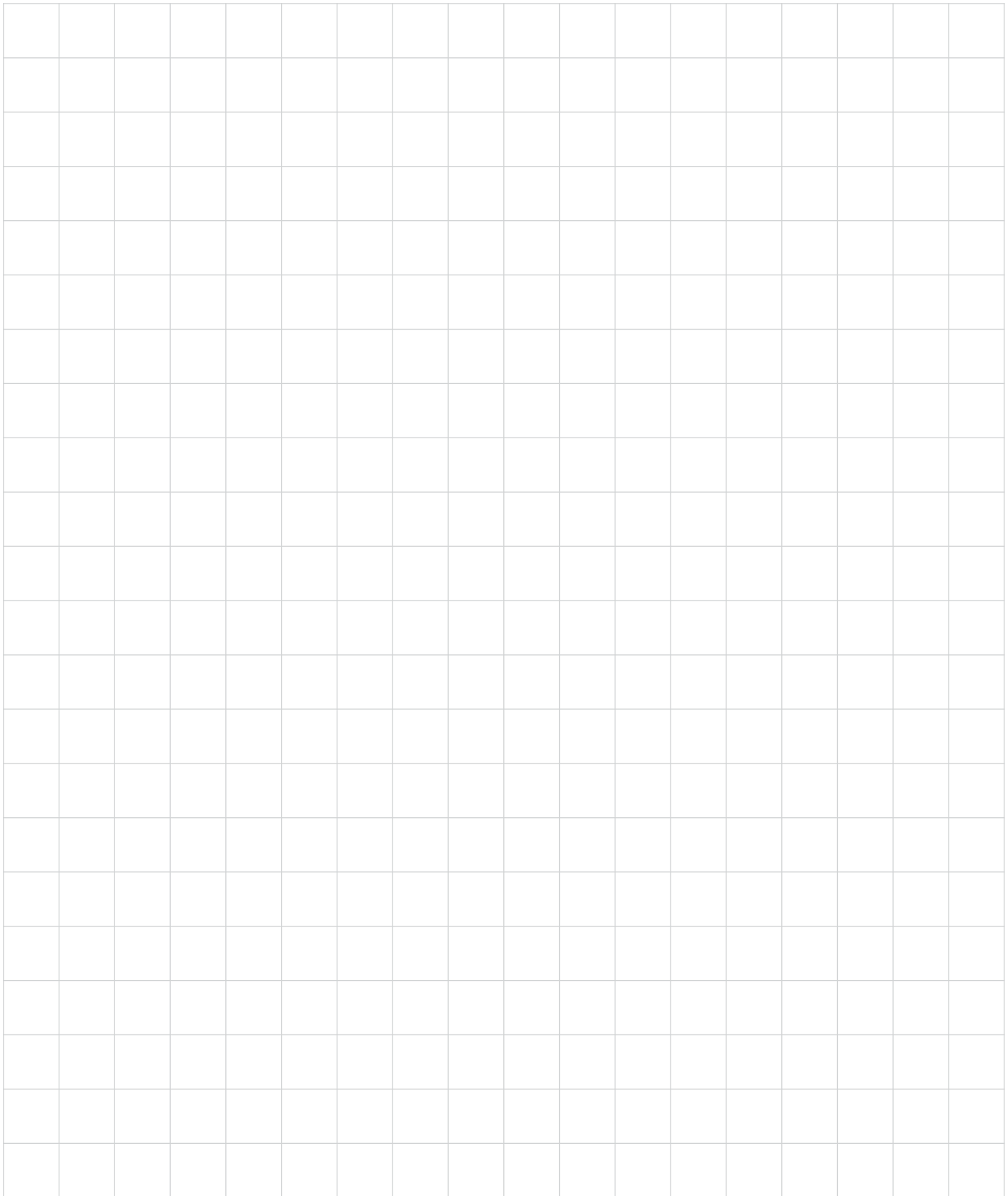


Referencia	Conexión Pitorra	Conexión Espigo
AP302	1/4"	5/16"
AP303	3/8"	3/8"
AP304	1/2"	1/2"

Referencia	Conexión Pitorra	Espigo Manguera
AP402	1/4"	8
AP403	3/8"	10
AP404	1/2"	12

ACCESORIOS





ACCESORIOS

